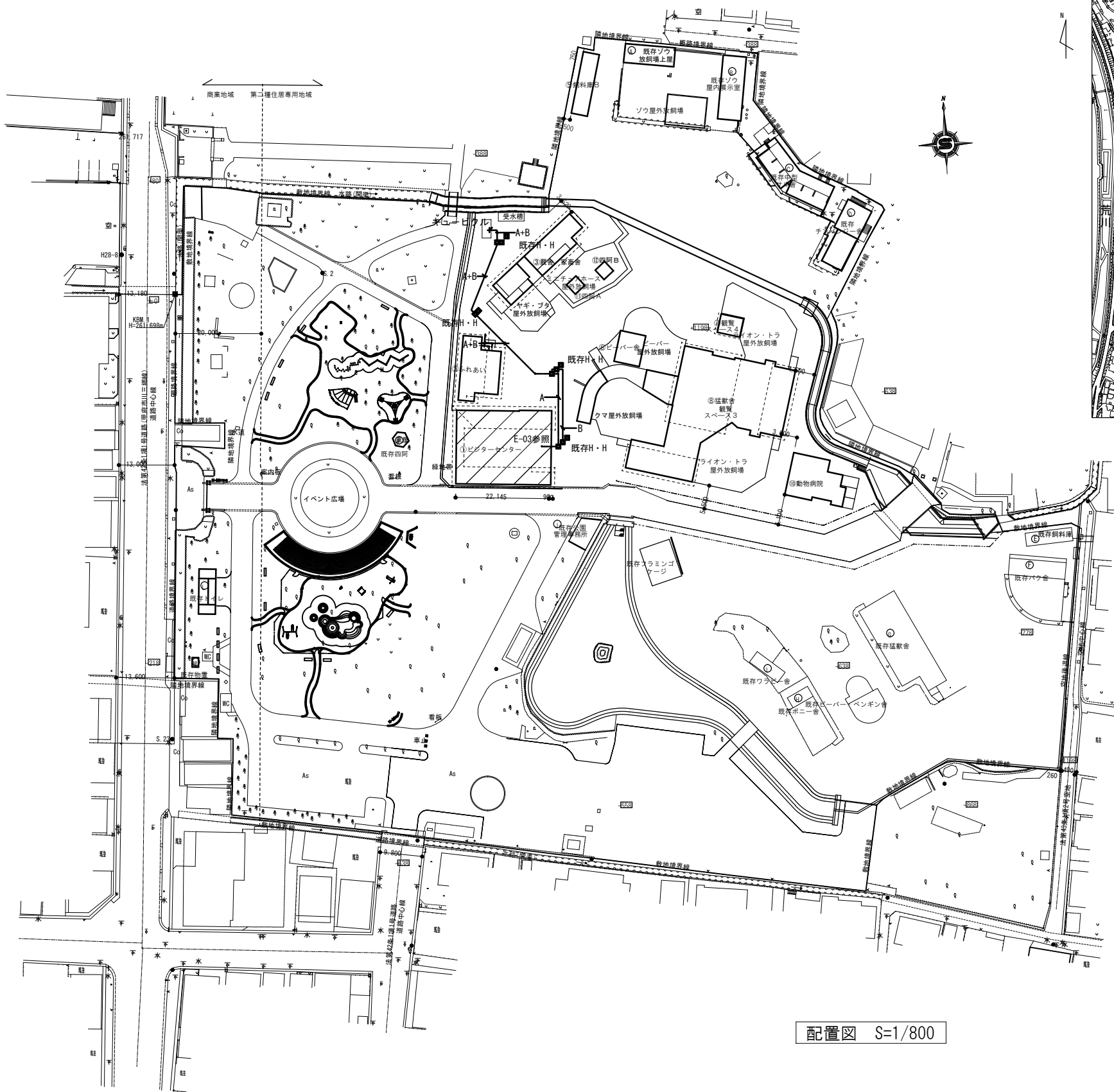
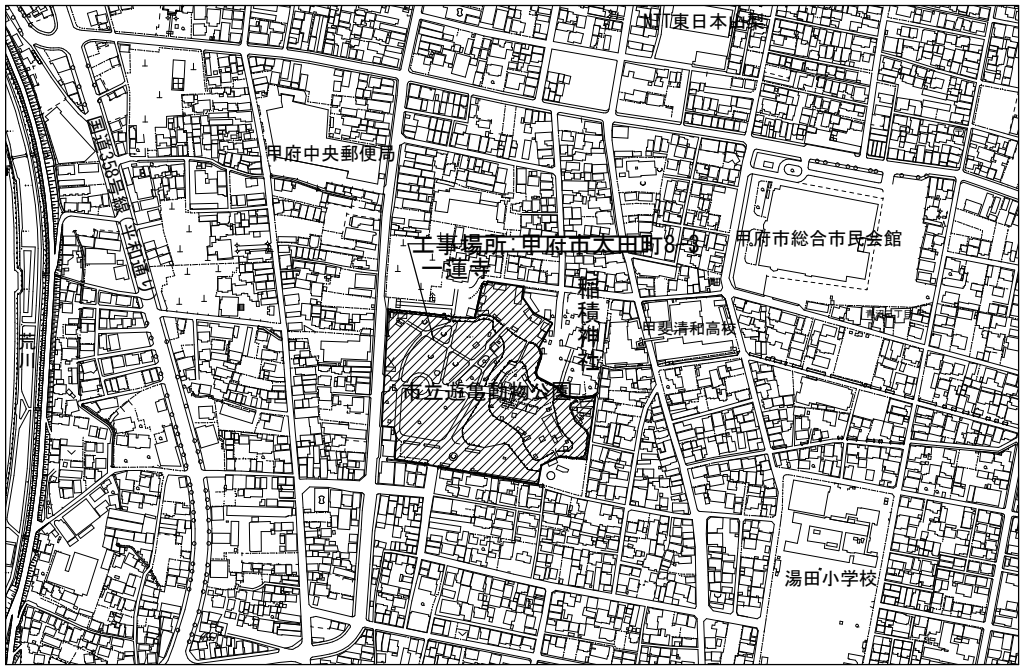




[illegible]



配置図 S=1/800



案内図

特記なきは下記による

■ H2-9 ハンドホールは全て既存

A [EM-CET38E14] 既存FEP50 QBへ

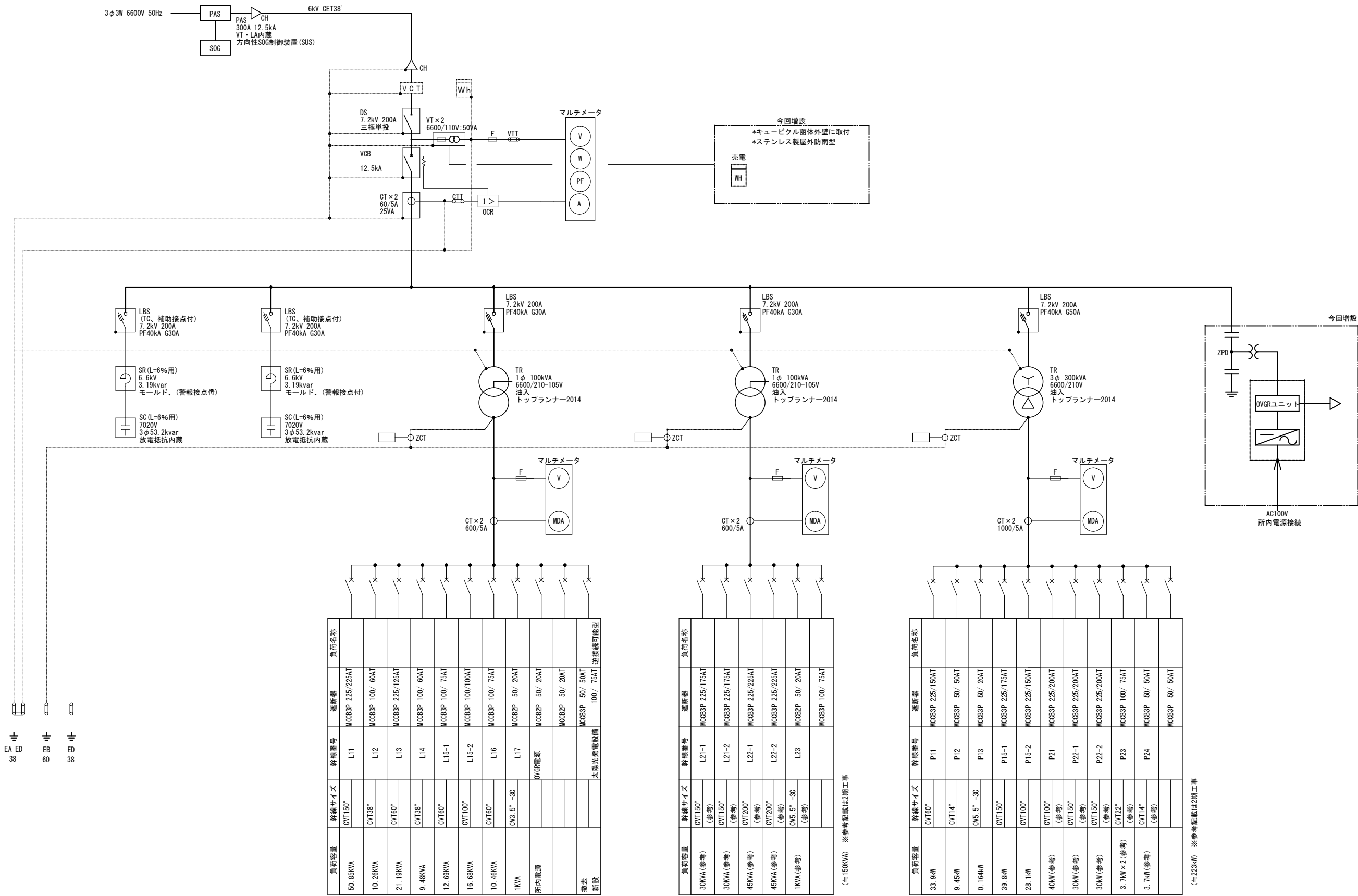
B [EM-CEES2-3P] 既存FEP50 QBへ

ブルボックスには接地を施す ED 5.5 3.5  
機器類には全てEC接地を施す

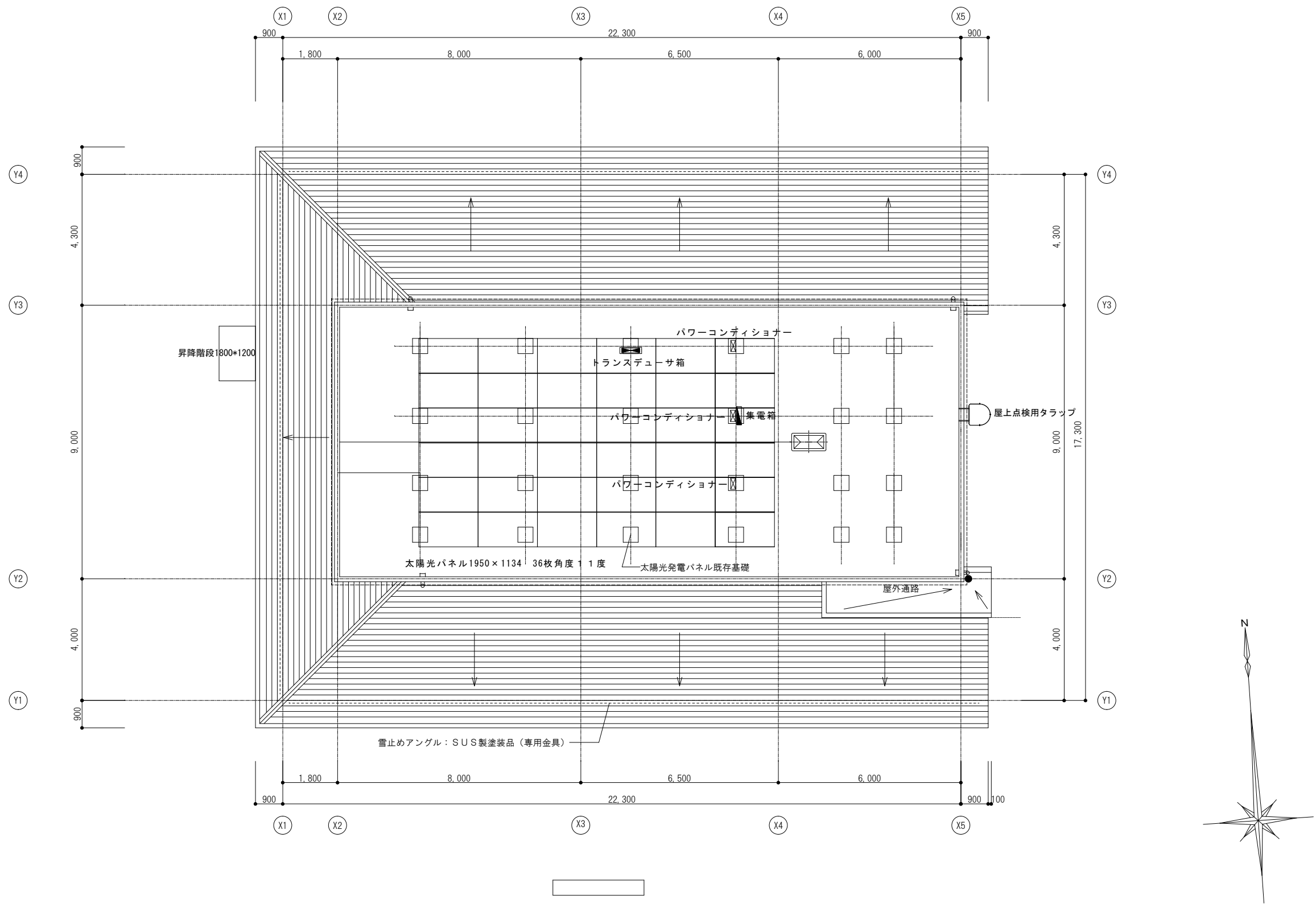
※ケーブル  
EC接地をEA ED接地と  
共有して取出す  
EC EM-IE38

特記事項	1級建築士事務所 設計室 すばる 〒400-0804 山梨県甲府市酒折町 1337-54 TEL 055-227-8003 FAX 055-227-8004 知事登録(梨)第1-04796号 管理建築士 大臣登録第202151号 雨宮秀記				承認設計担当	縮尺 S=1/800 設計年月日 R7.10	工事名称 遊亀公園付属動物園ビジターセンター太陽光発電設備設置工事 図面名称 配置図・案内図・幹線・弱電設備工事	E-03 No.









特記事項		1級建築士事務所 設計室 すばる 〒400-0804 山梨県甲府市酒折町 1337-54 TEL 055-227-8003 FAX 055-227-8004 知事登録(梨)第1-04796号 管理建築士 大臣登録第202151号 雨宮秀記	承認設計担当	縮尺 S=1/100 設計年月日 R7.10	工事名称	遊亀公園付属動物園ビジターセンター太陽光発電設備設置工事	E-07 No.
					図面名称	太陽光発電設備設置工事機器配置図・屋根伏図	

太陽電池モジュール

支給品

TR

トランスデューサ箱

品番

M10RT-60HSW-V

仕様

モジュール出力特性(参考)	
最大出力	510W
最大出力動作電圧	38.06V
最大出力動作電流	13.42A
セルタイプ	単結晶シリコン
セル枚数	120(6*20)
条件	1セル温度25℃
	2放射照度1000W/m <sup>2</sup>
	3分光分布JIS C 8911で規程するAM1.5
	全天日射基準太陽光

仕様

構造	屋外壁掛型
材質	銅板
設置場所	モジュール架台等に取付
回路数	2回路
制御電源	AC100V
質量	
収納機器	日射計用入出力信号変換器、気温計用入出力信号変換器 配線用遮断器等

INW

パワーコンディショナー

支給品

BAT

蓄電池設備

15KWH

支給品

品番

SUN2000-4.95KTL-JPL1

機器仕様

項目		仕様	
種類		屋外壁掛型系統連系パワーコンディショナー	
直流入力	定格入力電圧	DC 320V	
	MPPT電力範囲	DC 90～560V	
交流入力	電気方式	単相3線式	
	定格出力電圧	AC 202.50/60Hz	
	出力容量	4.95KW	
	電力変換効率	JIS効率(定格運転、1相地絡時)	97%
	出力基本波力率	0.8(進み) 0.8(遅れ)	
	電流歪み率	総合5%以下、各次3%以下	
	自立運転出力電圧	1φAC202V.50/60Hz	
その他	電力制御方式	AIによるAPR制御	
	運転制御方式	AI機能による自動起動/自動停止	
	保護機能	AFCIに対応	
	連係保護	OV,UV,OF,UF	
	単独運転検出	受動方式は電圧位相跳躍検出方式 能動方式はステップ注入付周波数フィードバック方式	
	その他	直流、交流サージ保護	
表示機能	表示機能	LED表示	
	信号出力	運転、連係保護、異常信号のちa接点 デジタル信号出力(RS485)	
	構造	銅板製	
	重量	19Kg	

設置場所

周囲温度	-25～60℃
対応湿度	0～100
標高	4000m以下
(設置環境)	
防水防塵保等級	IP 65
冷却方式	自然空冷(FANレス設計)

品番

LUNA 2000-5-NHE0

DC/DCコンバーター

蓄電池モジュール  
5KWH

蓄電池モジュール  
5KWH

蓄電池モジュール  
5KWH

特記事項

1級建築士事務所  
設計室 すばる  
〒400-0804 山梨県甲府市酒折町 1337-54 TEL 055-227-8003 FAX 055-227-8004  
知事登録(梨)第1-04796号 管理建築士 大臣登録第202151号 兩宮秀記

承認設計担当

縮尺

S=NONE

設計年月日

R7.10

工事名称

遊亀公園付属動物園ビクターセンター太陽光発電設備設置工事

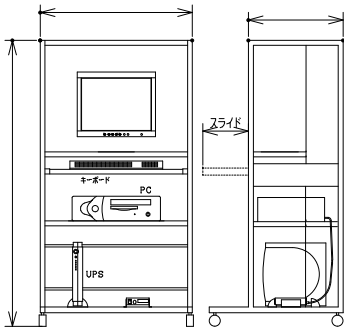
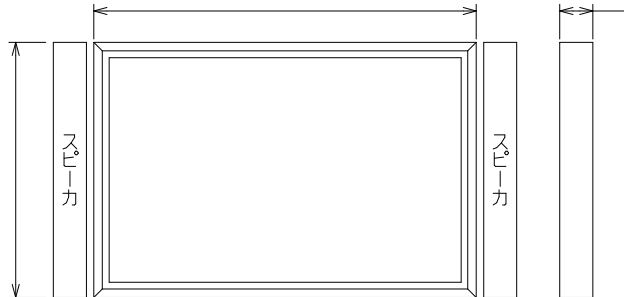
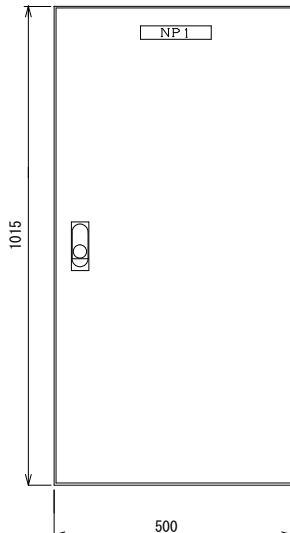

図面名称

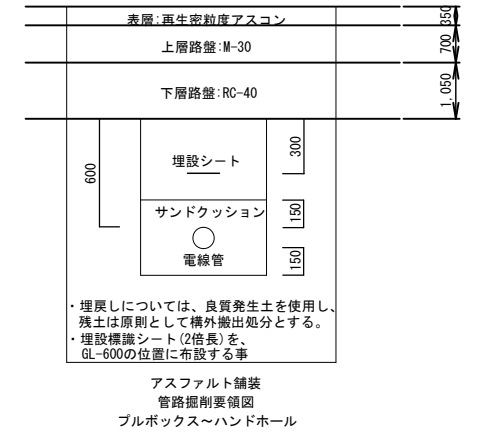
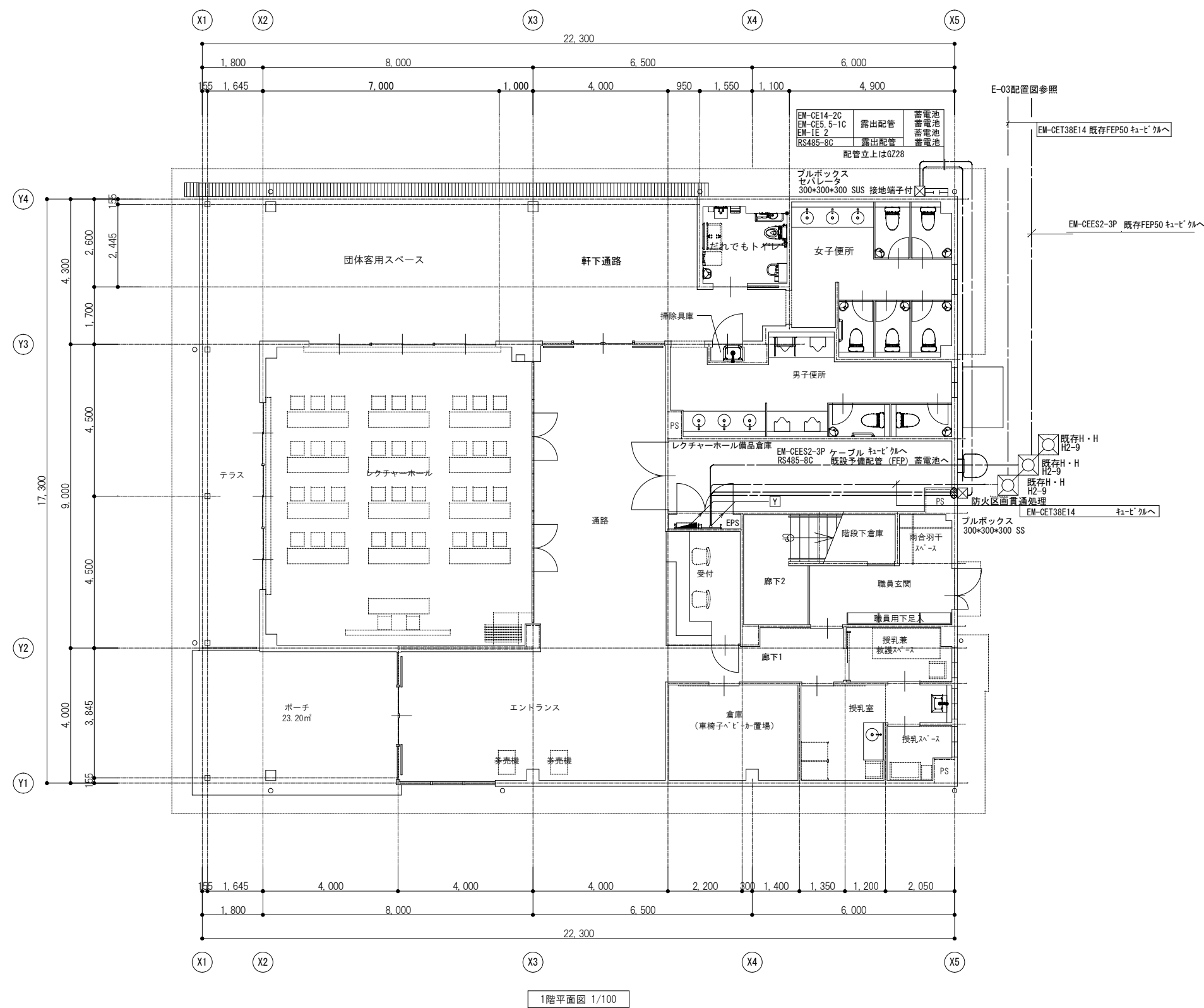
太陽光発電設備機器姿図1

E-08

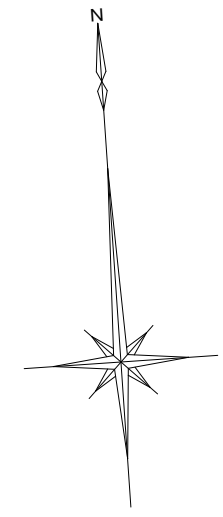
No.

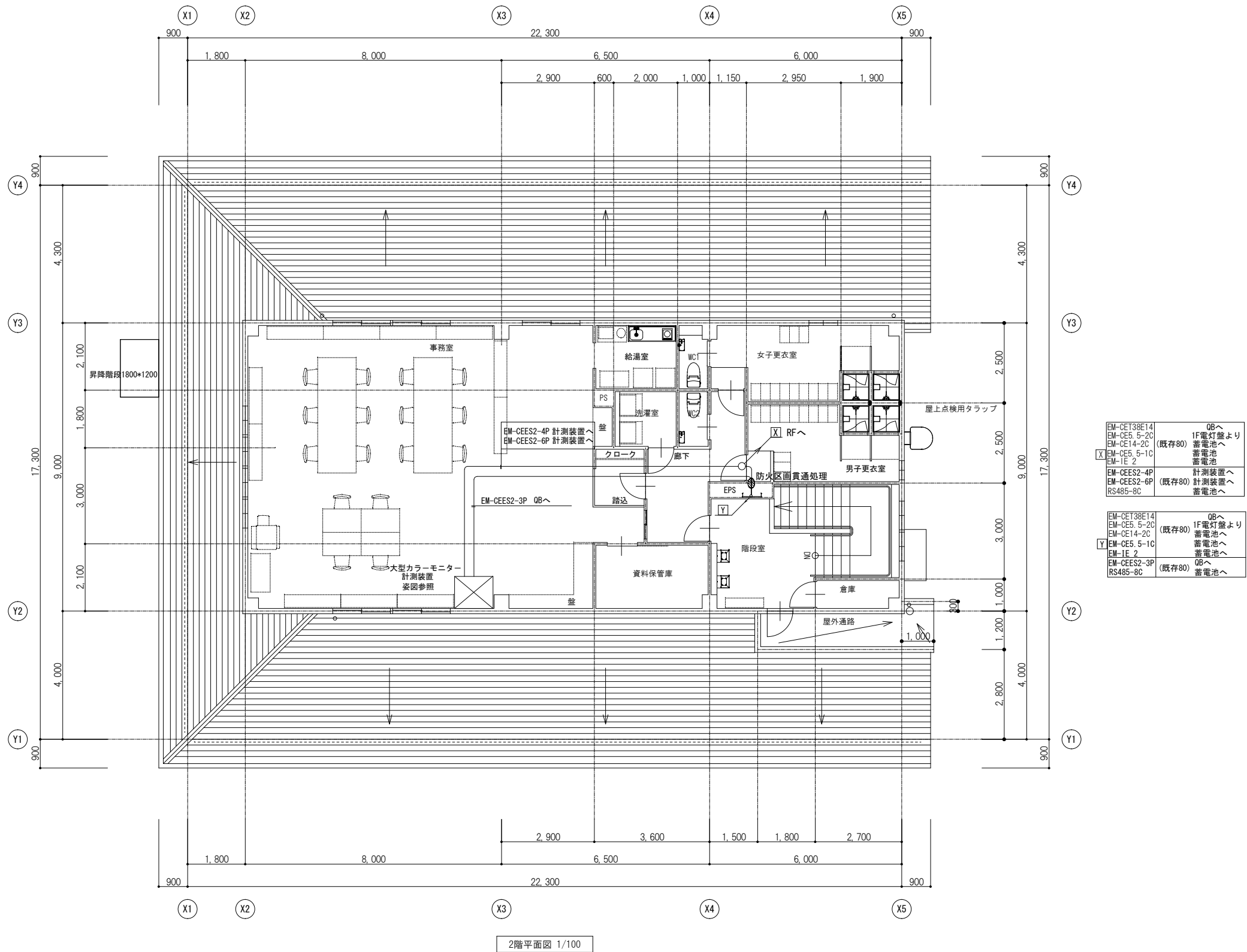


PCデータ計測装置		TVM表示装置		集電交流集電箱																																															
<div><div></div><div><table><tr><th colspan="2">仕様</th></tr><tr><td>使用環境</td><td>屋内</td></tr><tr><td>機器構成</td><td>(1) パーソナルコンピューター (2) カラーディスプレイ (15インチ) (3) データー信号用接続箱 (4) UPS (5) パソコンラック</td></tr><tr><td>電源質量</td><td>AC 100V</td></tr><tr><td>その他</td><td>NEDOの定める「システム計測指針」を満足すること 停電後の場合においても、復旧後速やかにデータ計測を再開可能なシステム構成とすること 「地球環境保全協会」監修画面を組込可能な構成とすること</td></tr></table></div></div>		仕様		使用環境	屋内	機器構成	(1) パーソナルコンピューター (2) カラーディスプレイ (15インチ) (3) データー信号用接続箱 (4) UPS (5) パソコンラック	電源質量	AC 100V	その他	NEDOの定める「システム計測指針」を満足すること 停電後の場合においても、復旧後速やかにデータ計測を再開可能なシステム構成とすること 「地球環境保全協会」監修画面を組込可能な構成とすること	<div><div></div><div><table><tr><th colspan="2">仕様</th></tr><tr><td>構造</td><td>屋内壁掛け型</td></tr><tr><td>方式</td><td>42型相当液晶ディスプレイ</td></tr><tr><td>表示画面</td><td>2.6項表示方式もしくは高精細画像によるもの</td></tr><tr><td>附属品</td><td>専用スピーカー*2</td></tr><tr><td>電源</td><td>AC100V</td></tr><tr><td>重量</td><td></td></tr></table></div></div>		仕様		構造	屋内壁掛け型	方式	42型相当液晶ディスプレイ	表示画面	2.6項表示方式もしくは高精細画像によるもの	附属品	専用スピーカー*2	電源	AC100V	重量		<div><div></div><div><table><tr><th colspan="2">仕様</th></tr><tr><td>項目</td><td>仕様</td></tr><tr><td>回路数</td><td>入力 3回路</td></tr><tr><td>構造</td><td>銅板製 t 1.6</td></tr><tr><td></td><td>屋外用 壁掛型</td></tr><tr><td></td><td>防水・防塵・水切りパッキン付</td></tr><tr><td>配線用遮断器</td><td>MCCB3P100/75 MCB3P20A*3</td></tr><tr><td>塗装質量</td><td>D25-70B(マゼンタ5Y7/1同等色)半艶</td></tr><tr><td>相対温度</td><td>0～4℃</td></tr><tr><td>外気温度</td><td>20～85%</td></tr><tr><td>標高</td><td></td></tr></table></div></div>		仕様		項目	仕様	回路数	入力 3回路	構造	銅板製 t 1.6		屋外用 壁掛型		防水・防塵・水切りパッキン付	配線用遮断器	MCCB3P100/75 MCB3P20A*3	塗装質量	D25-70B(マゼンタ5Y7/1同等色)半艶	相対温度	0～4℃	外気温度	20～85%	標高	
仕様																																																			
使用環境	屋内																																																		
機器構成	(1) パーソナルコンピューター (2) カラーディスプレイ (15インチ) (3) データー信号用接続箱 (4) UPS (5) パソコンラック																																																		
電源質量	AC 100V																																																		
その他	NEDOの定める「システム計測指針」を満足すること 停電後の場合においても、復旧後速やかにデータ計測を再開可能なシステム構成とすること 「地球環境保全協会」監修画面を組込可能な構成とすること																																																		
仕様																																																			
構造	屋内壁掛け型																																																		
方式	42型相当液晶ディスプレイ																																																		
表示画面	2.6項表示方式もしくは高精細画像によるもの																																																		
附属品	専用スピーカー*2																																																		
電源	AC100V																																																		
重量																																																			
仕様																																																			
項目	仕様																																																		
回路数	入力 3回路																																																		
構造	銅板製 t 1.6																																																		
	屋外用 壁掛型																																																		
	防水・防塵・水切りパッキン付																																																		
配線用遮断器	MCCB3P100/75 MCB3P20A*3																																																		
塗装質量	D25-70B(マゼンタ5Y7/1同等色)半艶																																																		
相対温度	0～4℃																																																		
外気温度	20～85%																																																		
標高																																																			
専用ケーブル		支給品																																																	
<div><div></div><div><table><tr><th>品番</th><th>品名</th><th>数量</th><th>仕様</th></tr><tr><td>01</td><td>太陽電池アレイ出力ケーブル(黒)</td><td>1</td><td>3.5φEM-CE線・全長40m 片側防水コネクタ(レセプタクル)付き</td></tr><tr><td>02</td><td>太陽電池アレイ出力ケーブル(黒)</td><td>1</td><td>3.5φEM-CE線・全長40m 片側防水コネクタ(プラグ)付き</td></tr><tr><td></td><td></td><td></td><td></td></tr><tr><td></td><td></td><td></td><td></td></tr></table></div></div>		品番	品名	数量	仕様	01	太陽電池アレイ出力ケーブル(黒)	1	3.5φEM-CE線・全長40m 片側防水コネクタ(レセプタクル)付き	02	太陽電池アレイ出力ケーブル(黒)	1	3.5φEM-CE線・全長40m 片側防水コネクタ(プラグ)付き																																						
品番	品名	数量	仕様																																																
01	太陽電池アレイ出力ケーブル(黒)	1	3.5φEM-CE線・全長40m 片側防水コネクタ(レセプタクル)付き																																																
02	太陽電池アレイ出力ケーブル(黒)	1	3.5φEM-CE線・全長40m 片側防水コネクタ(プラグ)付き																																																

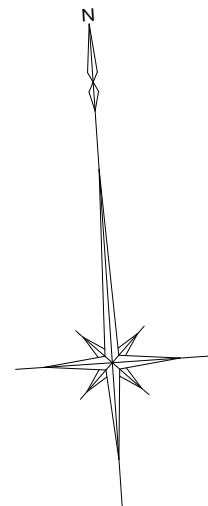


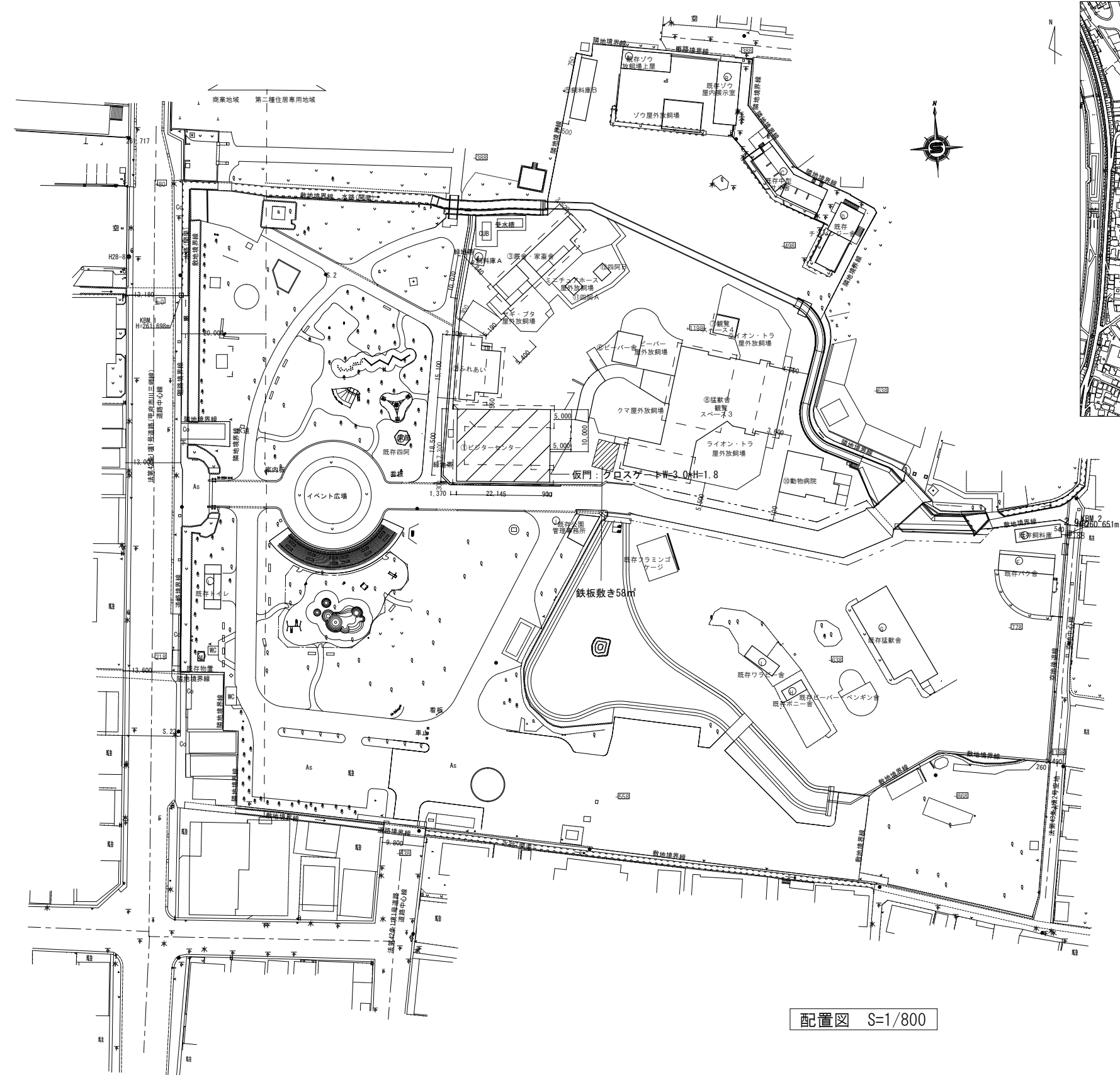
EM-CET38E14	ケーブル	ケーブル
EM-CE5.5-2C	ケーブル	ケーブル
EM-CE14-2C	ケーブル	ケーブル
EM-CE5.5-1C	ケーブル	ケーブル
EM-IE 2	ケーブル	ケーブル
EM-GES2-3P	ケーブル	ケーブル
RS485-8C	ケーブル	ケーブル



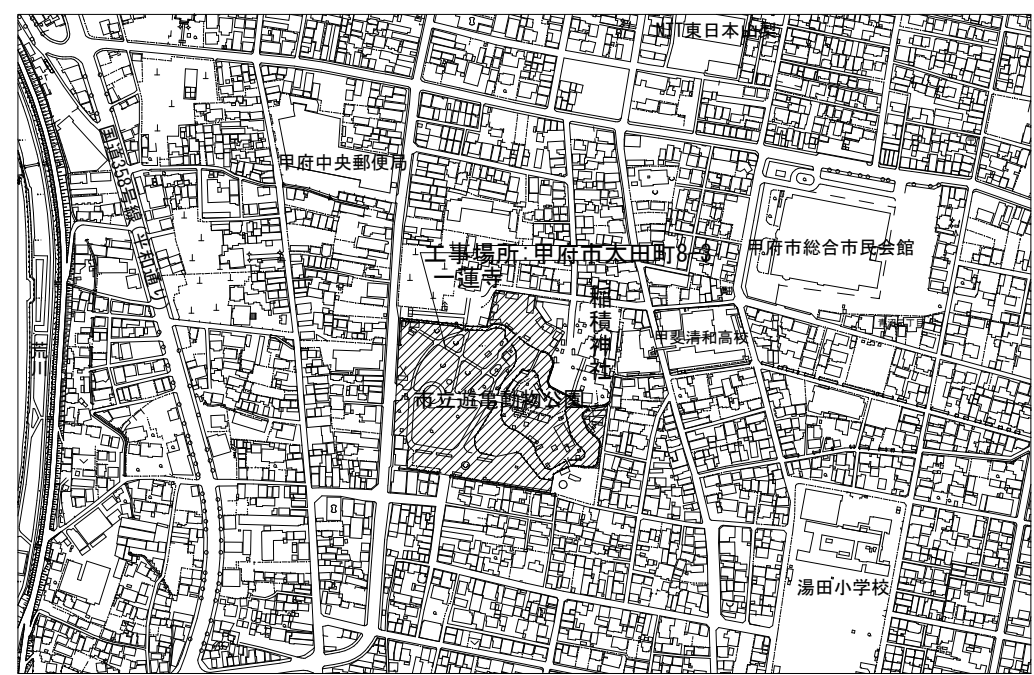


2階平面図 1/100



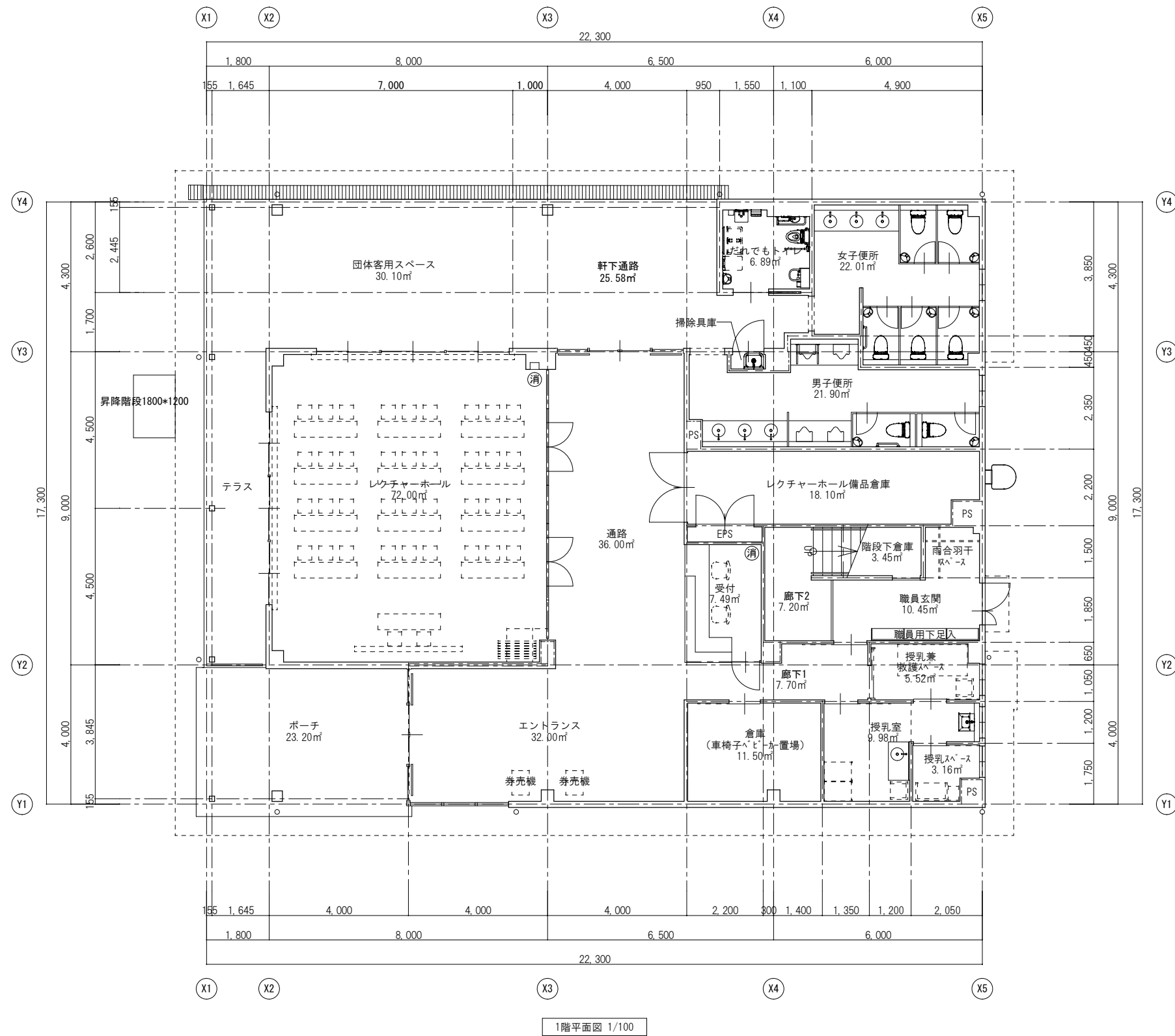


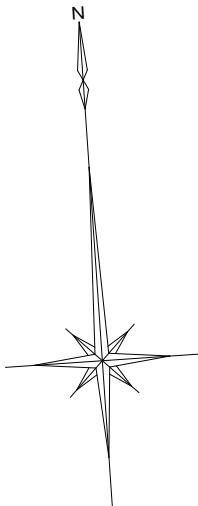
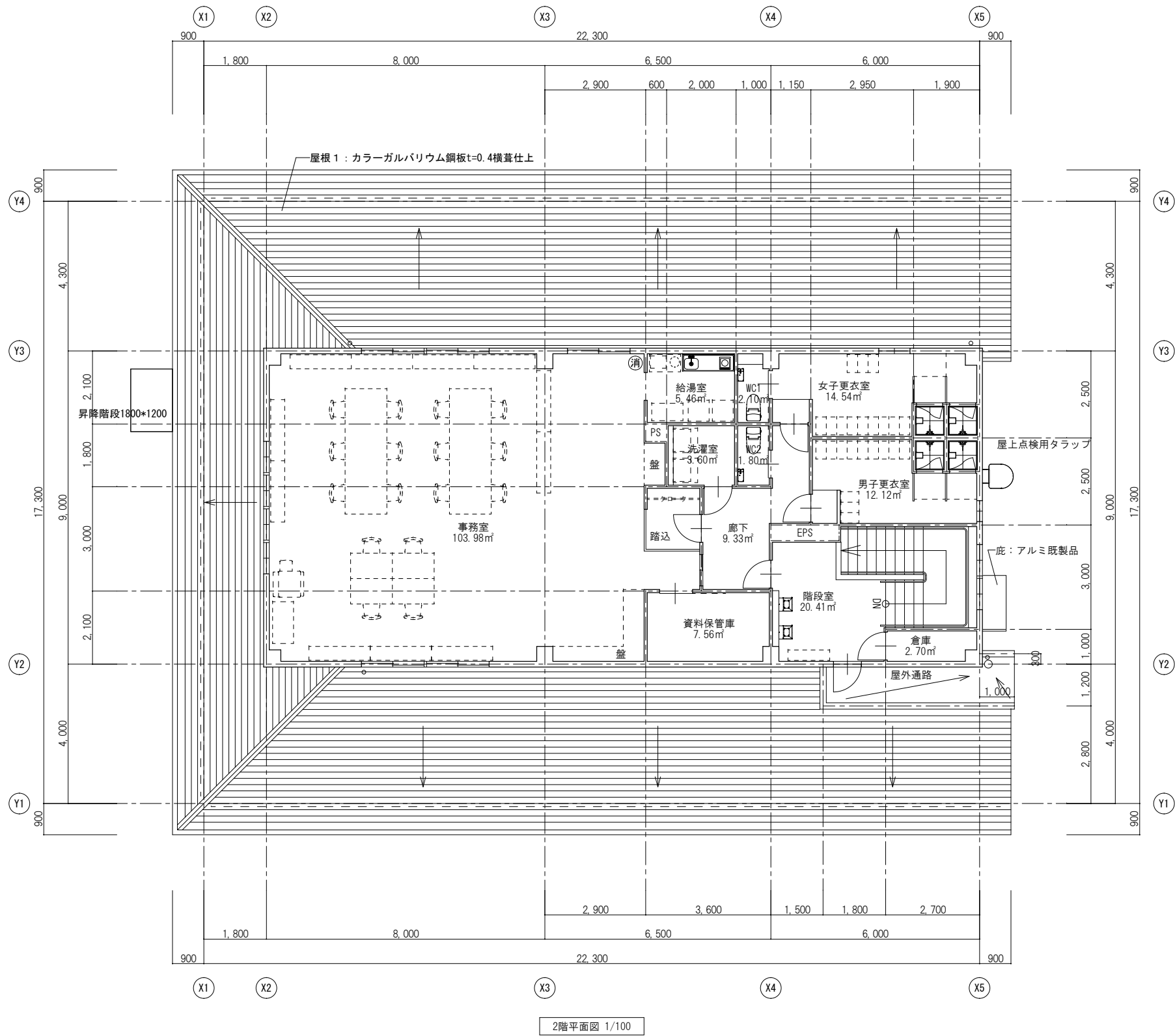
配置図 S=1/800



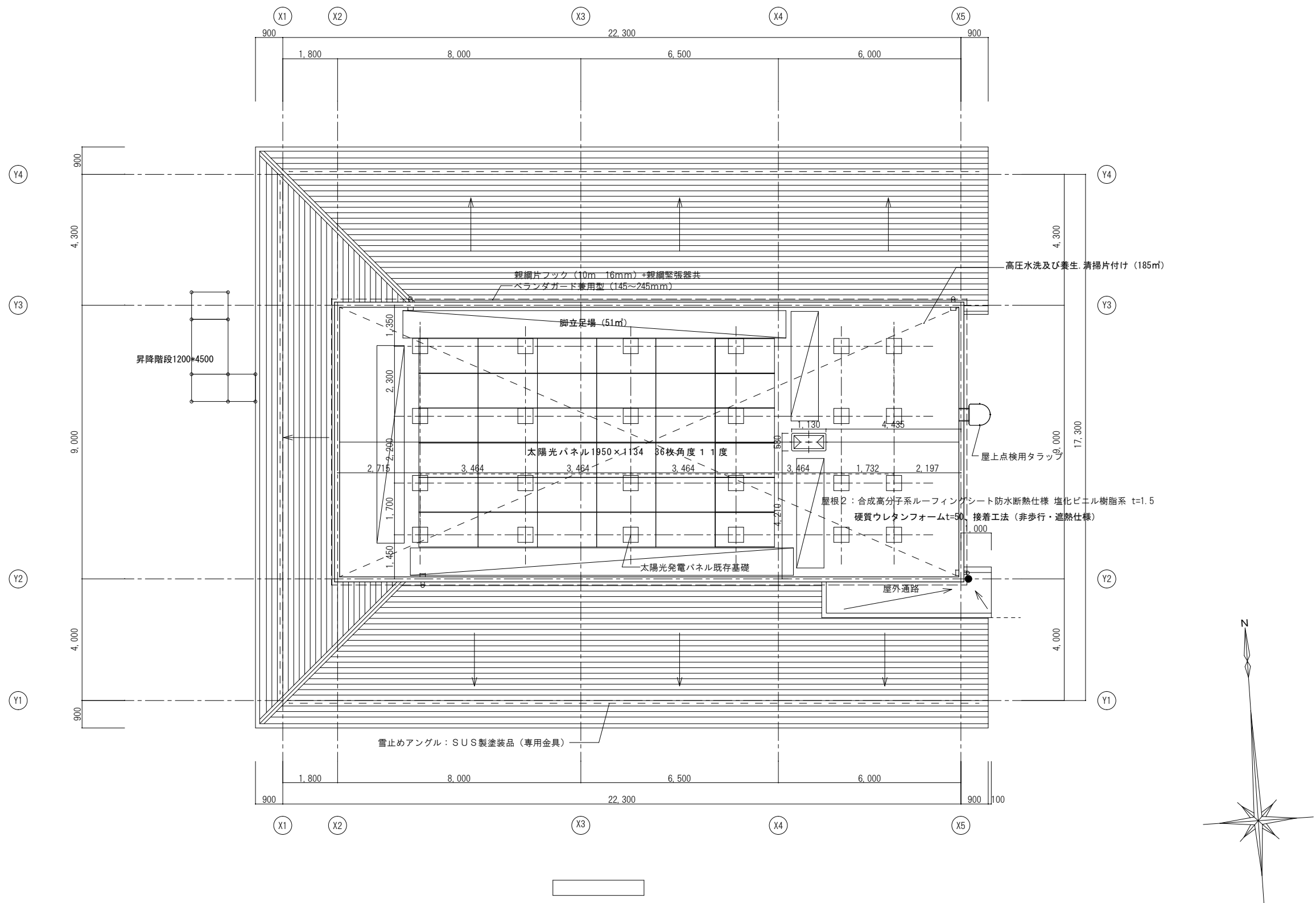
案内図

特記事項	1級建築士事務所 設計室 すばる 〒400-0804 山梨県甲府市酒折町 1337-54 TEL 055-227-8003 FAX 055-227-8004 知事登録(梨)第1-04796号 管理建築士 大臣登録第202151号 雨宮秀記				承認設計担当		縮尺		工事名称 遊亀公園付属動物園ビクターセンター太陽光発電設備設置工事		E-12 No.
							S=1/800				
							設計年月日 R7.10		図面名称 仮設配置図・案内図		

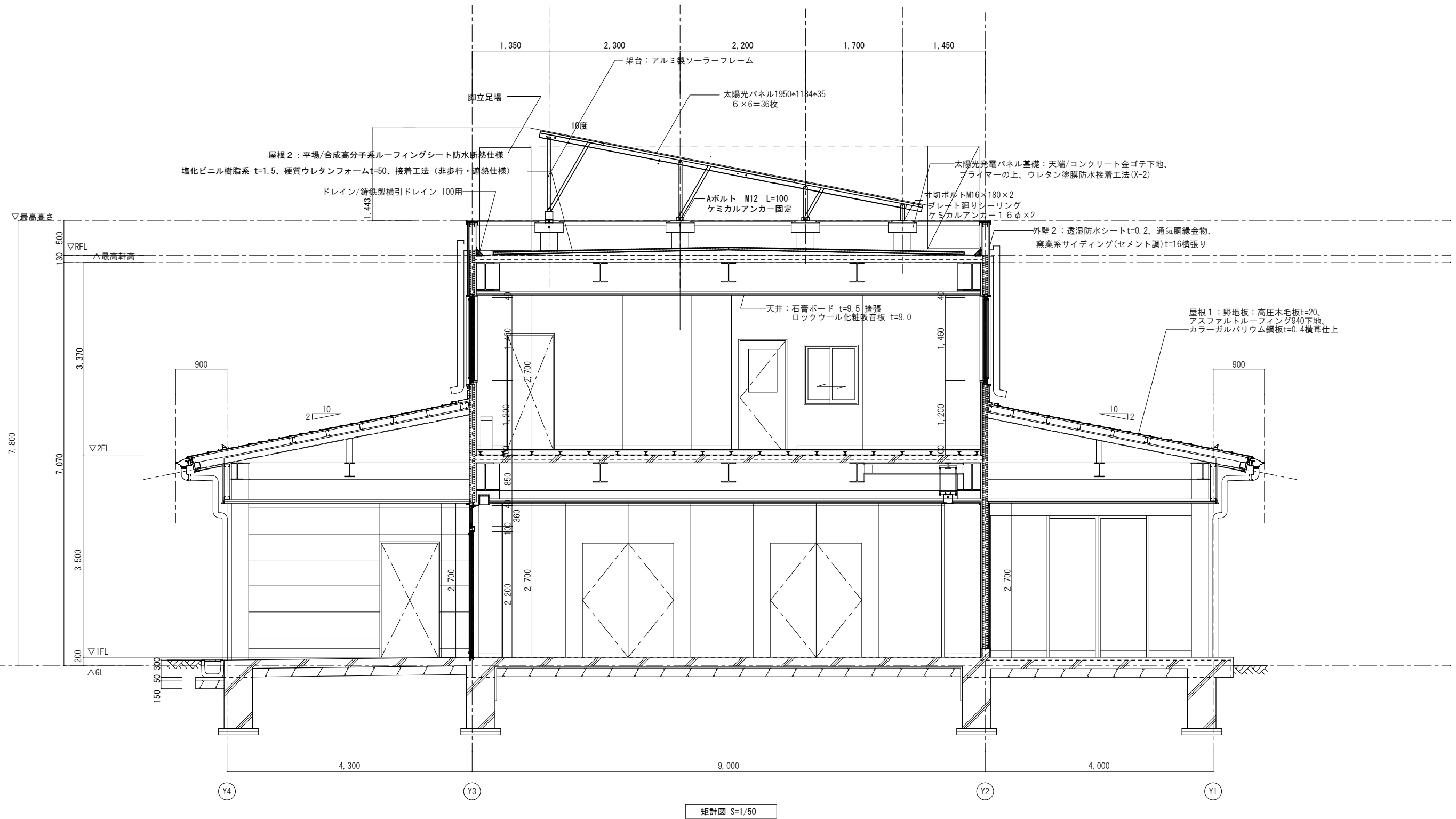




特記事項	1級建築士事務所 設計室 すばる 〒400-0804 山梨県甲府市酒折町 1337-54 TEL 055-227-8003 FAX 055-227-8004 知事登録(製)第1-04796号 管理建築士 大臣登録第202151号 雨宮秀記				承認設計担当		縮尺 S=1/100 設計年月日 R7.10	工事名称 遊亀公園付属動物園ビジターセンター太陽光発電設備設置工事 図面名称 2階平面図	E-14 No.



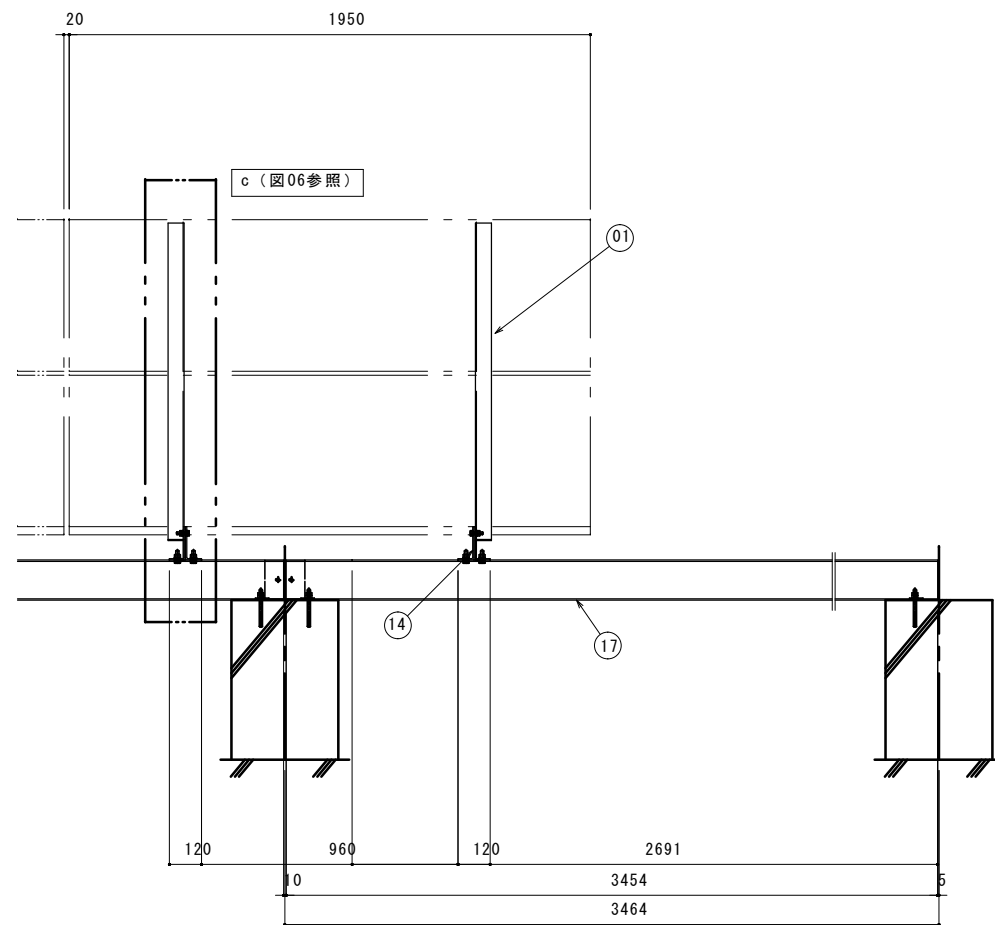
特記事項		1級建築士事務所 設計室 すばる 〒400-0804 山梨県甲府市酒折町 1337-54 TEL 055-227-8003 FAX 055-227-8004 知事登録(梨)第1-04796号 管理建築士 大臣登録第202151号 雨宮秀記	承認設計担当	縮尺 S=1/100 設計年月日 R7.10	工事名称	遊亀公園付属動物園ビジターセンター太陽光発電設備設置工事	E-15 No.
					図面名称	屋根仮設図	



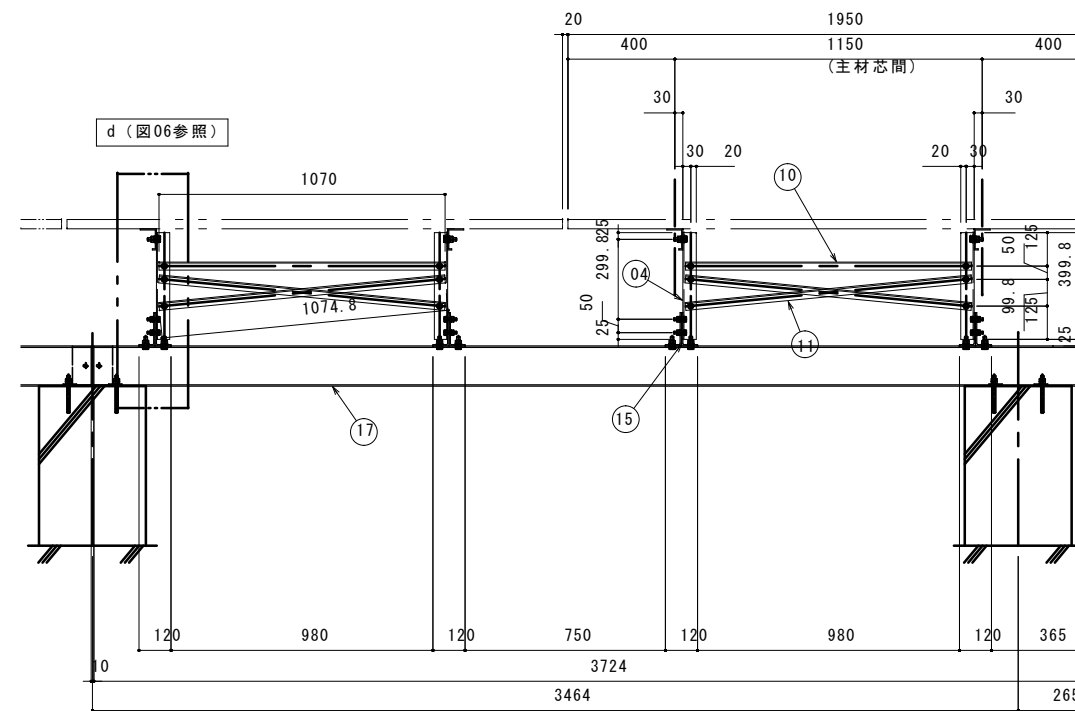




A 矢示図



B 矢示図



特記事項

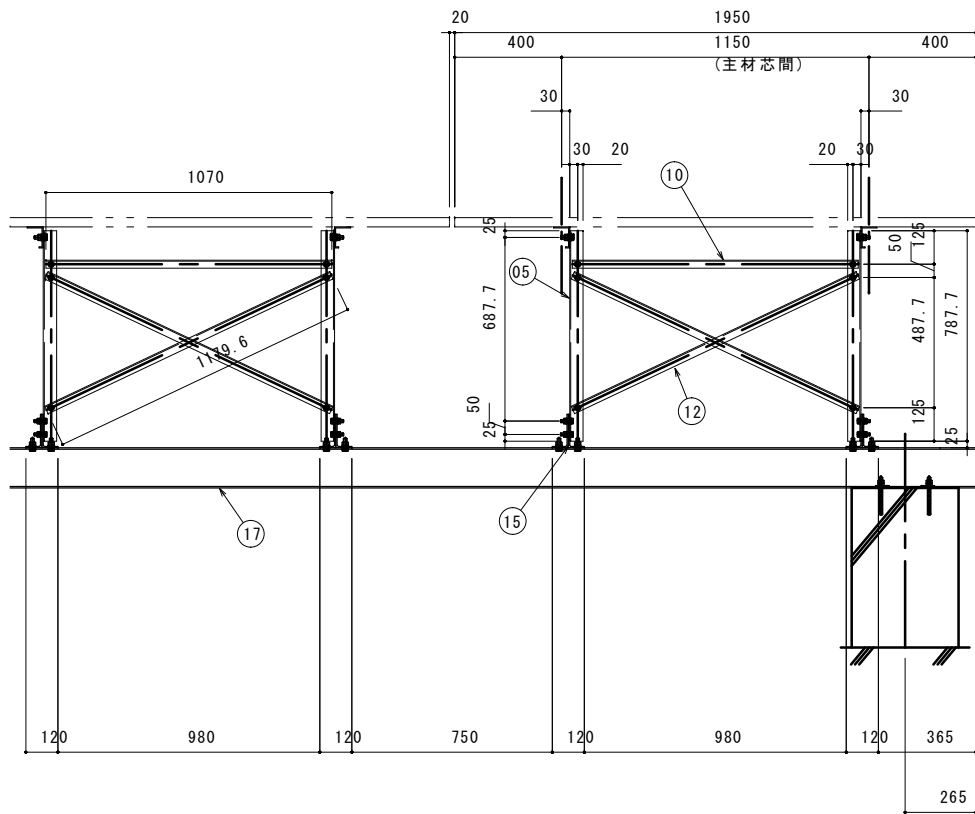
1級建築士事務所  
設計室 すばる  
〒400-0804 山梨県甲府市酒折町 1337-54 TEL 055-227-8003 FAX 055-227-8004  
知事登録(梨)第1-04796号 管理建築士 大臣登録第202151号 雨宮秀記

承認設計担当

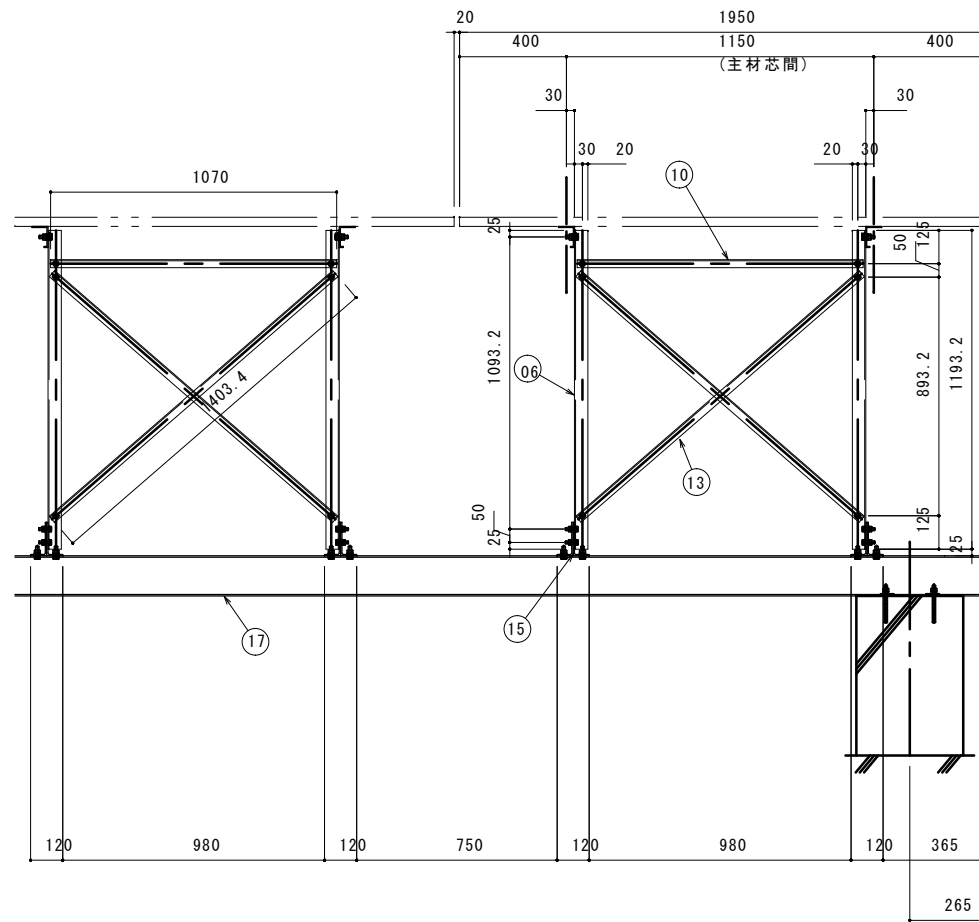
縮尺  
S=1/20  
設計年月日  
R7.10

工事名称 遊亀公園付属動物園ビクターセンター太陽光発電設備設置工事工事  
図面名称 架台2

C 矢示図



D 矢示図



E 矢示図

○ 印・導通電材D設置位置  
(図01参照)

